

Na jedinečném pracovišti v ČR probíhají zkoušky ochranných konstrukcí pro traktory dle standardů OECD

Státní zkušebna strojů a.s. provádí zkoušení ochranných konstrukcí zemědělských a lesnických traktorů ROPS (v případě převrácení), FOPS (proti padajícím předmětům) a OPS (proti vnikajícím předmětům) rovněž podle standardizovaných kódů mezinárodní organizace OECD.

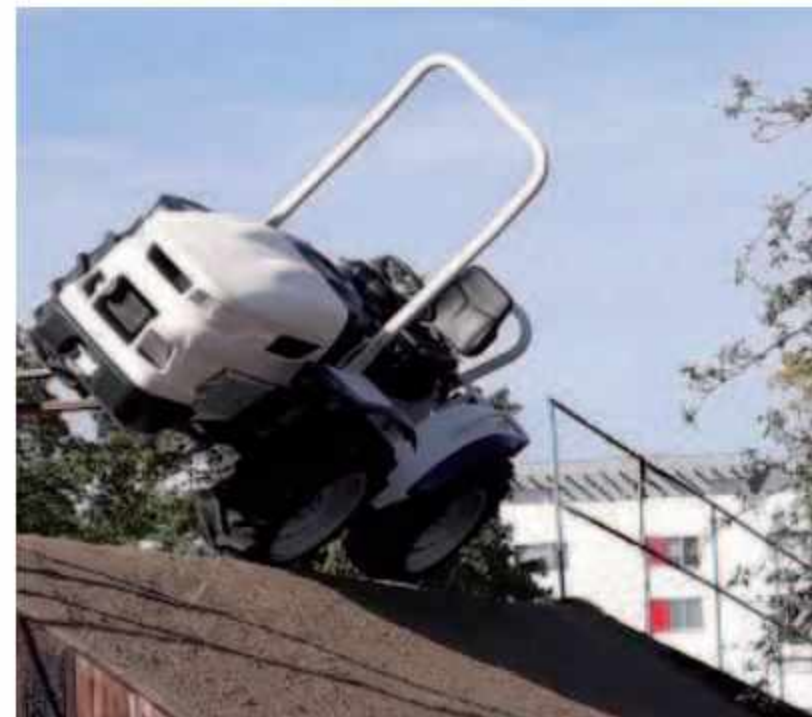
Ochranné konstrukce zemědělských traktorů a samojízdných strojů pracujících v obtížných provozních podmínkách chrání obsluhu stroje před možným úrazem. Proto musejí vyhovovat náročným

požadavkům definovaným v celosvětově uznávaných předpisech OECD.

Státní zkušebna strojů a.s. provádí jako jediná v České republice zkoušky ochranných konstrukcí podle těchto předpisů.

Ochranné konstrukce se liší podle svého určení, mají za úkol chránit obsluhu v případě převrácení (ROPS – Roll-Over Protective Structure), před padajícími předměty (FOPS – Falling-Object Protective Structure), nebo před vnikajícími předměty (OPS – Operator Protective Structure), případně proti kombinaci těchto rizik. Doplňkovou zkouškou je zkouška kotevních úchytů bezpečnostního pásu.

Na základě výsledků zkoušek zpracovává Státní zkušebna strojů a.s. zkušební protokol, jehož soulad s příslušným



předpisem OECD je ověřen a schválen mezinárodním koordináčním centrem OECD.

Tento protokol je uznáván schvalovacími autoritami po celém světě a slouží výrobcům stroje jako jeden z podkladů pro jeho celkové schválení. (TH)

STÁTNÍ ZKUŠEBNA STROJŮ akciová společnost

- Notifikovaná osoba NB 1016
- Autorizovaná osoba AO 255
- Akreditovaná zkušební laboratoř č. 1054
- Akreditovaný certifikační orgán č. 3062
- Technická zkušebna pověřená Ministerstvem dopravy ČR



Státní zkušebna strojů a.s.
Třanovského 622/11
CZ 163 04 Praha 6 – Řepy
Mobil: +420 736 658 332
(Tel.: +420 235 018 276)
E-mail: info@statnizkusebna.cz

Naše zkoušky – Vaše jistota

Hlavním posláním Státní zkušebny strojů a.s. je provádění úředních výkonů a služeb souvisejících se zkoušením, posuzováním shody a certifikací strojů, strojních zařízení a vozidel určených především pro zemědělství, lesnictví, potravinářský průmysl, stavebnictví, komunální služby a další oblasti.

Účelem poskytovaných služeb je: umožnit plnění povinností výrobců a dovozců vyplývajících z legislativních požadavků při uvádění výrobků na trh, podporovat vývoj a výrobu bezpečných výrobků, zvyšovat konkurenceschopnost výrobků, umožnit ochranu před náhradami škod způsobených vadným výrobkem apod.

• POSUZOVÁNÍ SHODY VÝROBKŮ – ES PROHLÁŠENÍ O SHODĚ – OZNAČENÍ CE

Státní zkušebna strojů a.s. je autorizovaná osoba AO 255 a notifikovaná osoba NB 1016 pro činnosti spojené s posuzováním shody výrobků podle příslušných NV a směrnic EU. Působnost AO/NB vymezují autorizace a notifikace pro oblasti:

Strojní zařízení a Emise hluku.

Výsledkem těchto činností Státní zkušebny strojů a.s. je příprava dokumentace dokládající shodu vlastností výrobku s požadavky příslušných NV nebo směrnic EU. Výsledkem těchto činností AO/NB jsou příslušné certifikáty.



• ZKOUŠENÍ VÝROBKŮ

Státní zkušebna strojů a.s. je zkušební laboratoř č. 1054 akreditovanou podle ČSN EN ISO/IEC 17025 pro zkoušení výrobků s cílem ověřit jejich shodu s danými požadavky technických předpisů (obecná bezpečnost, hygienické parametry, dopravní bezpečnost, elektrické vlastnosti, elektromagnetická kompatibilita, hluk, vibrace apod.). Výsledky zkoušek mohou být použity při certifikaci, schvalování strojů k provozu na pozemních komunikacích nebo při posuzování shody se základními požadavky. Státní zkušebna strojů a.s. působí v mezinárodním systému úředního zkoušení traktorů dle kódů OECD.

• CERTIFIKACE VÝROBKŮ

Státní zkušebna strojů a.s. je certifikační orgán č. 3062 akreditovaný podle ČSN EN ISO/IEC 17065 pro certifikaci výrobků. Certifikátem naše společnost osvědčuje, že výrobek a jeho vlastnosti jsou v souladu s požadavky technických předpisů. Státní zkušebna strojů a.s. v oblasti kolových a pásových traktorů působí v mezinárodním certifikačním systému podle Kodexu OECD.



• SCHVALOVÁNÍ K PROVOZU NA POZEMNÍCH KOMUNIKACÍCH, EU SCHVÁLENÍ TYPU (HOMOLOGACE)

Státní zkušebna strojů a.s. je pověřena Ministerstvem dopravy ČR k provádění zkoušek a dalších činností pro účely národního schvalování zvláštních vozidel a samostatných technických celků (traktorů a jejich přípojných vozidel, samojízdných přípojných a nesených strojů a nástaveb vozidel), EU schválení typu (homologace) zvláštních vozidel kategorií T, C, R a S (kolových a pásových traktorů, traktorových přívěsů a návěsů a přípojných pracovních strojů) a jejich systémů, konstrukčních částí a samostatných technických celků.

Státní zkušebna strojů a.s. je homologační zkušebnou (registrovanou pod značkou E8/F) pověřenou Ministerstvem dopravy ČR k provádění homologací vybraných vlastností traktorů podle předpisů EHK-OSN.

• KATEGORIZACE PRACÍ – BEZPEČNOST PRACOVIŠTĚ

Státní zkušebna strojů a.s. nabízí poradenství při kategorizaci prací; podle zákona č. 258/2000 Sb. provádí měření hygienických parametrů pracoviště – zejména hluku a vibrací.

• TVORBA NOREM

Státní zkušebna strojů a.s. působí jako „Centrum technické normalizace“ v systému normalizační činnosti ÚNMZ jako CTN č.reg. 2017/0043/RS a aktivně se podílí na tvorbě technických předpisů; v této oblasti poskytuje i poradenství.



eurolab-cz

Asociace českých měřičích, zkušebních a analytických laboratoří

